

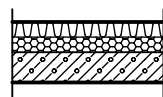
POZNÁMKA :

- NA VYZDĚNÉ MEZIOKENNÍ PILÍŘE DOJDE K NALEPENÍ PĚNOVÉHO POLYSTYRENU tl.60 mm A TÍM K ZAROVNÁNÍ PLOCHY S PARAPETNÍM PANELEM A PANELEM NADPRAŽÍ A NÁSLEDNĚ DOJDE K ZATEPLENÍ PLOCHY FASÁDY.
- STĚNA NAD STŘECHOU RAMPY BUDE NA VÝŠKU 0,5 M OPATŘENA DESKAMI EPS s $\lambda \leq 0,035 \text{ W/(m.K)}$ v tl. 140 mm
- DOJDE K PRODLOUŽENÍ KOTEV STÁVAJÍCÍCH PŘÍVODNÍCH KABELŮ TELEFONU A INTERNETU (majetky investora)

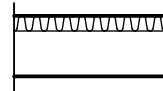
LEGENDA HMOT :



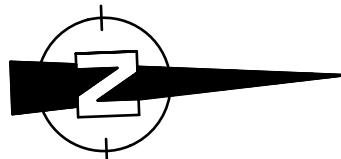
STÁVAJÍCÍ PANELY SOUSTAVY MS-71




KONTAKTNÍ ZATEPLOVACÍ SYSTÉM TWINNER tl.140 mm,
VYROVNÁNÍ MEZIOKENNÍ PLOCHY IZOLACÍ EPS GREYWALL 032 $\lambda \leq 0,032 \text{ W/(m.K)}$ cca tl.60 mm
MEZIOKENNÍ PILÍŘ VYZDĚNÝ Z PLYNOSILIKÁTU tl. 150 mm



KONTAKTNÍ ZATEPLOVACÍ SYSTÉM PODÉLNÝCH STĚN TWINNER tl.140 mm,
KONTAKTNÍ ZATEPLOVACÍ SYSTÉM ŠTÍTOVÝCH STĚN TWINNER tl.160 mm,



NOVÝ STAV

HLAV. INŽ. PROJEKTU	ZODPOVĚDNÝ PROJ.	VYPRACOVAL	KONTROLOVAL	 DRUPOS TRUTNOV ARCHITEKTONICKÁ A PROJEKČNÍ KANCELÁŘ
Ing. Z. FIBIKAR	Ing. Tomáš BUKOVSKÝ			
INVESTOR : Město Dvůr Králové nad Labem				
OBEC : Dvůr Králové nad Labem		DATUM : V.2020		
AKCE : ÚPRAVA STŘECHY, OBVODOVÉHO PLÁŠTĚ A PŘÍCHOZÍ KOMUNIKACE ŠKOLNÍ JÍDELNY ul. Školní č.p.2433, Dvůr Králové nad Labem				
OBSAH : PŮDORYS II.NP - NS				VÝKRES č. : D.1.1.9